

Jednomodowy Kabel Break-Out Zakończony Złączami Rozłączalnymi

TELECOM OUTSIDE PLANT

Kabel break-out zawiera pojedyncze sznury optyczne (każdy światłowód posiada osobne wzmocnienie aramidowe i powłokę) oraz element wytrzymałościowy, skręcone razem i umieszczone we wspólnej powłoce. Kabel taki może być jednostronnie lub dwustronnie zakończony złączami rozłączalnymi.

Kable break-out są zazwyczaj stosowane wewnątrz budynków:

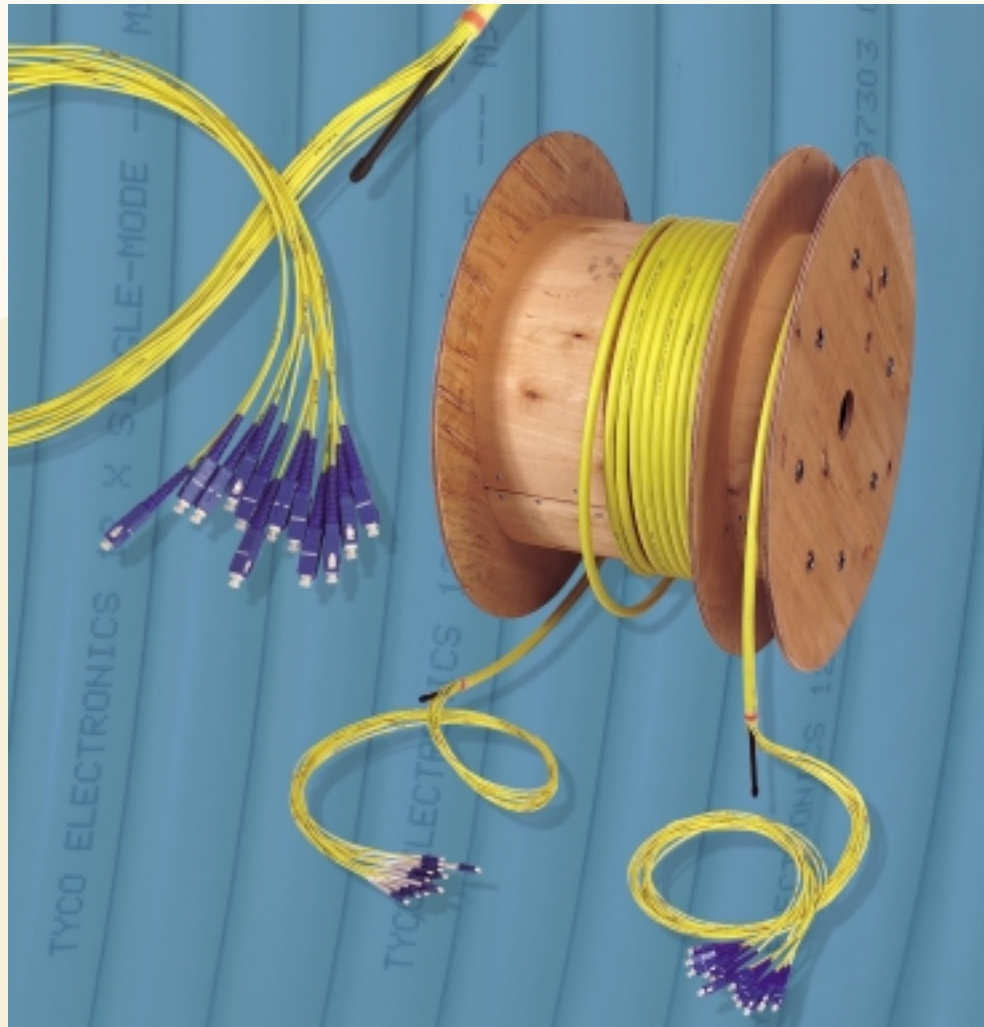
- pomiędzy przełącznicą światłowodową /ODF/ a stojakiem urządzeń elektronicznych
- pomiędzy dwoma stojakami urządzeń elektronicznych

Dzięki eliminacji konieczności instalacji wydzielonych duktów światłowodowych, konstrukcja kabla break-out oferuje korzyści w stosunku do standardowych patchcordów. Kable typu break-out są w szczególności efektywne wtedy, gdy stojaki urządzeń elektronicznych są rozproszone na dużym obszarze (np. na kilku piętrach dużego budynku). Koniec kabla break-out może być traktowany jak standardowy, pojedynczy pigtail. Podczas instalacji można usunąć zewnętrzną powłokę kabla, co pozwala uzyskać dodatkową elastyczność montażu.

Kable break-out dostępne są w szerokim zakresie liczby włókien i typów złączy rozłączalnych.

Dostarczane są na bębnach, ułatwiających szybki, bezpieczny i łatwy montaż.

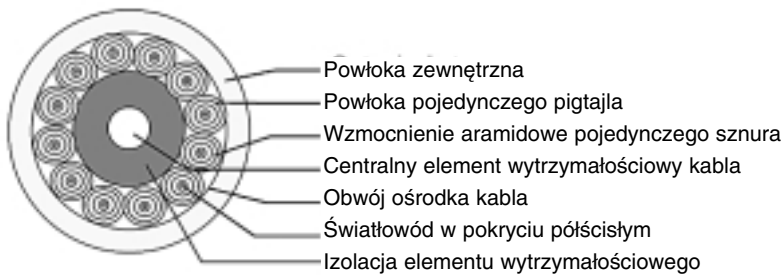
Wszystkie zespoły kabli break-out są kompatybilne z systemem FIST firmy TYCO.



Jednomodowy
Kabel Break-Out

Jednomodowy Kabel Break-Out

Budowa kabla



Wymiary (w milimetrach)

	Kabel 4-włóknowy	Kabel 12-włóknowy	Kabel 24-włóknowy	Kabel 6x2włóknowy (złącza MT-RJ)
Średnica zewnętrzna	7,2	12	14	9,9
Średnica pojedynczego pigtaila	2,0	2,0	2,0	2,0

OCB X - X - XX - XXX X - XX ASGA - XX

Typ zakończonego złączem sznura optycznego

- P Pigtail
- J Patchcord

Metoda centrowania ferruli złącza

- T Strojona SC, FC, LC
- U Nie strojona MT-RJ
- C Centrowana E2000

Typ złącza na końcu 1

Min. tłum. odbic.	Typ złącza				
	SC	FC	E2000	LC	MT-RJ
45 dB (PC)	S0	F0			
50 dB (UPC)	S1	F1		L1	
60 dB (APC 8°)	S2	F2	E2		
60 dB (APC 9°)	S3				
wtyk					RB
gniazdo					RD

Typ złącza na końcu 2

Te same opcje jak dla "Typ złącza na końcu 1". W przypadku pigtaili należy wybrać **XX**.

Typ sznura optycznego

ASGA Włókno jednomodowe, pokrycie półściste, średnica 2,0 mm, powłoka uniepalniona, bezhalogenowa LSZH

Liczba włókien

- 4 Nie dotyczy złączy MT-RJ
- 12
- 24 Nie dotyczy złączy MT-RJ

Jednostka długości kabla

- M Metr

Długość kabla

001, 002, ... 010, ... do wyrażenia długości kabla należy zawsze używać 3 cyfr

Tyco jest znakiem handlowym.

Pokazane tu w celach ilustracyjnych informacje, rysunki i schematy są według nas wiarygodne. Jednakże firma Tyco Electronics nie gwarantuje ich dokładności i kompletności oraz nie bierze na siebie odpowiedzialności związanej z ich użyciem. Zobowiązania firmy Tyco Electronics dla niniejszego wyrobu i w żadnym przypadku firma Tyco Electronics nie będzie odpowiedzialna za jakiegokolwiek przypadkowe, bezpośrednie lub wynikowe uszkodzenia powstałe w następstwie sprzedaży, odsprzedaży, użycia lub nieprawidłowego użycia tego wyrobu.

Użytkownicy wyrobów firmy Tyco Electronics powinni sami dokonać oszacowania w celu określenia przydatności każdego takiego wyrobu do konkretnego zastosowania.

Tyco Electronics Raychem NV

Dział Telekomunikacji

Diestsesteenweg 692
3010 Kessel-Lo, Belgium
Tel.: 32-16-351 011
Fax: 32-16-351 697
www.tycoelectronics.com
www.telecomosp.com

Raychem Polska Sp. z o.o.

Ul. Postępu 2
02-676 Warszawa
Tel.: 48-22- 45 76 750
Fax: 48-22- 45 76 760
dsitarz@tycoelectronics.com
www.telecomosp.pl