

Półka z Przełączaniem Przednim/Półka Połączeniowa Systemu FIST

TELECOM OUTSIDE PLANT

FIST to system osprzętu liniowego firmy Raychem dedykowany do światłowodowej sieci dostępowej.

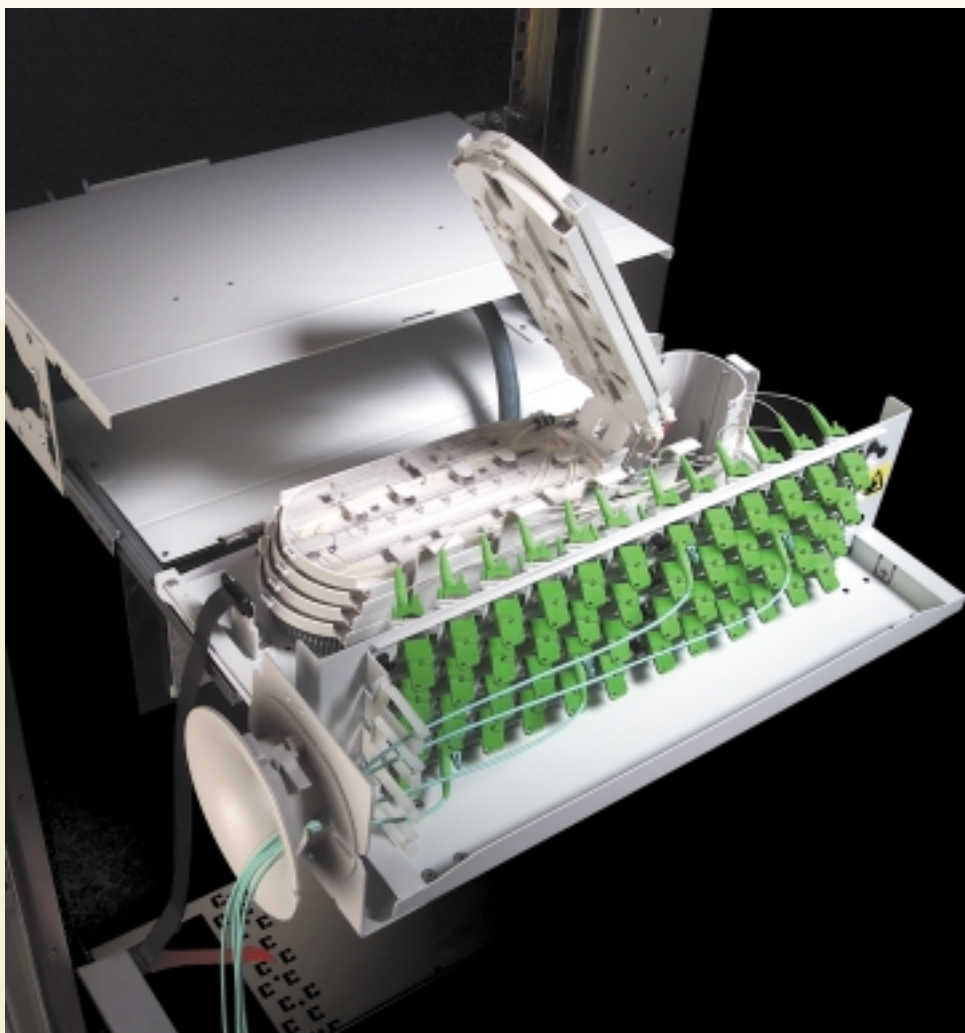
Półka z przełączaniem przednim/półka połączeniowa FIST-FPS stanowi uniwersalny, mechaniczny zespół półki systemu zarządzania włóknami FIST w stojaku przełącznicy światłowodowej.

Dostępne są dwie wersje półki:

- Wersja tylko do przełączania sznurów optycznych
- Wersja do przełączania i spawania kabla o konstrukcji tubowej (luźne tuby) lub wielowłóknowego kabla stacyjnego typu IFC

Półka posiada następujące właściwości:

- Występuje w wersji 19-calowej i metrycznej (ETSI)
- Mieści do 48 złączy zamontowanych na płycie czołowej
- Panel przełączeniowy adapterów złączy jest ustawiony pod kątem
- Umożliwia instalację wszystkich typów złączy optycznych
- Wyposażona jest w trąbki wylotowe do ochrony sznurów optycznych wyprowadzanych z półki do urządzeń
- Posiada przezroczystą, zawiasowo umocowaną pokrywę z etykietami identyfikacyjnymi
- W zestawie półki mogą być dostarczane pigtały w pokryciu wtórnym (wersja do przełączenia i spawów)
- Wsporniki montażowe półki można instalować w różnych położeniach
- Wysuwana szuflada półki pozwala na:
 - Łatwy dostęp do kaset światłowodowych
 - Łatwy dostęp do tylnej części złącza rozłączalnego (np. w celu jego wyczyszczenia)
- Możliwość naprawy (wykonania powtórnego spawu) w przypadku stosowania zakończonych złączami kabli typu IFC



FIST-FPS

FIST-FPS

Wymiary i pojemność

	19"	ETSI
Wymiary (mm)		
Wysokość	125	125
Szerokość	481	531
Głębokość	280	280

Półka jest dostarczana w wykończeniu malowanym (kolor obudowy RAL 7035).

Spawanie kabli z pigtailami

Liczba kaset światłowodowych	6	6
Liczba złączy rozłączalnych	48	48

Informacje dotyczące zamawiania

FIST-FPS - X - X X X - 48

Typ obudowy

M	Metryczna
I	19-calowa

Typ półki

P	Tylko przełączanie
S	Spawy i przełączanie (kabel tubowy lub IFC bez złączy) Magazynowanie zapasów i przełączanie (kabel IFC zakończony złączami)

Typ kasety światłowodowej/Pigtajli

W zestawie pigtaili w pokryciu wtórnym		Oślonki spawów	Patchcords wychodzą z półki	
			z przodu od prawej	z przodu od lewej
Nie dotyczy (tylko przełączanie)			N	M
Nie	SMOUV		E	G
Nie	ANT		F	H
Tak	SMOUV		I	K
Tak	ANT		J	L

Adapter złącza z ustalaczem

N	Brak
A	SC/PC
B	SC/APC
C	FC/PC
D	FC/APC
F	E2000/APC
K	DIN/PC
O	SC/PC-FC/PC
L	ST (wielomodowy)
Q	ST (jednomodowy)

Zużywające się elementy i wyposażenie dodatkowe

FIST-FPS-CT-S-2	1 szt.	Zespół do mocowania maksymalnie 2 kabli z boku półki
FIST-FPS-CT-B-2	1 szt.	Zespół do mocowania maksymalnie 2 kabli z tyłu półki
FIST-GS-FLEX-12-50-S5027	50 m	Rura giętka o średnicy wewnętrznej 12 mm

Tyco, Raychem i FIST są znakami handlowymi Tyco International.

Pokazane tu we celach ilustracyjnych informacje, rysunki i schematy są według nas wiarygodne. Jednakże firma Tyco Electronics nie gwarantuje ich dokładności i kompletności oraz nie bierze na siebie odpowiedzialności związanej z ich użyciem. Zobowiązania firmy Tyco Electronics mogą być jedynie takie, jakie zostały wyspecyfikowane w "Standard Terms and Conditions of Sale" firmy Tyco Electronics dla niniejszego wyrobu i w żadnym przypadku firma Tyco Electronics nie będzie odpowiedzialna za jakiegokolwiek przypadkowe, bezpośrednie lub wynikowe uszkodzenia powstałe w następstwie sprzedaży, odsprzedaży, użycia lub nieprawidłowego użycia tego wyrobu.

Użytkownicy wyrobów firmy Tyco Electronics powinni sami dokonać oszacowania w celu określenia przydatności każdego takiego wyrobu do konkretnego zastosowania.

Tyco Electronics Raychem NV

Telecom Outside Plant
Diestsesteenweg 692
3010 Kessel-Lo, Belgium
Tel.: 32-16 351 011
Fax: 32-16 351 697
www.tycoelectronics.com

Raychem Polska Sp. z o.o.

Ul. Postępu 2
02-676 Warszawa
Tel.: 48-22- 549 07 20
Fax: 48-22- 549 07 21
dsitarz@tycoelectronics.com
www.telecomosp.pl