

Jednowłóknowe Sznury Optyczne z Włóknami Jednomodowymi (Pigtajle, Patchcords) i Adaptery Złączy

TELECOM OUTSIDE PLANT

Zakończone złączami jednowłóknowe sznury optyczne (pigtaille i patchcords) są używane w prawie każdym wyrobie systemu FIST służącym do zakończenia kabli.

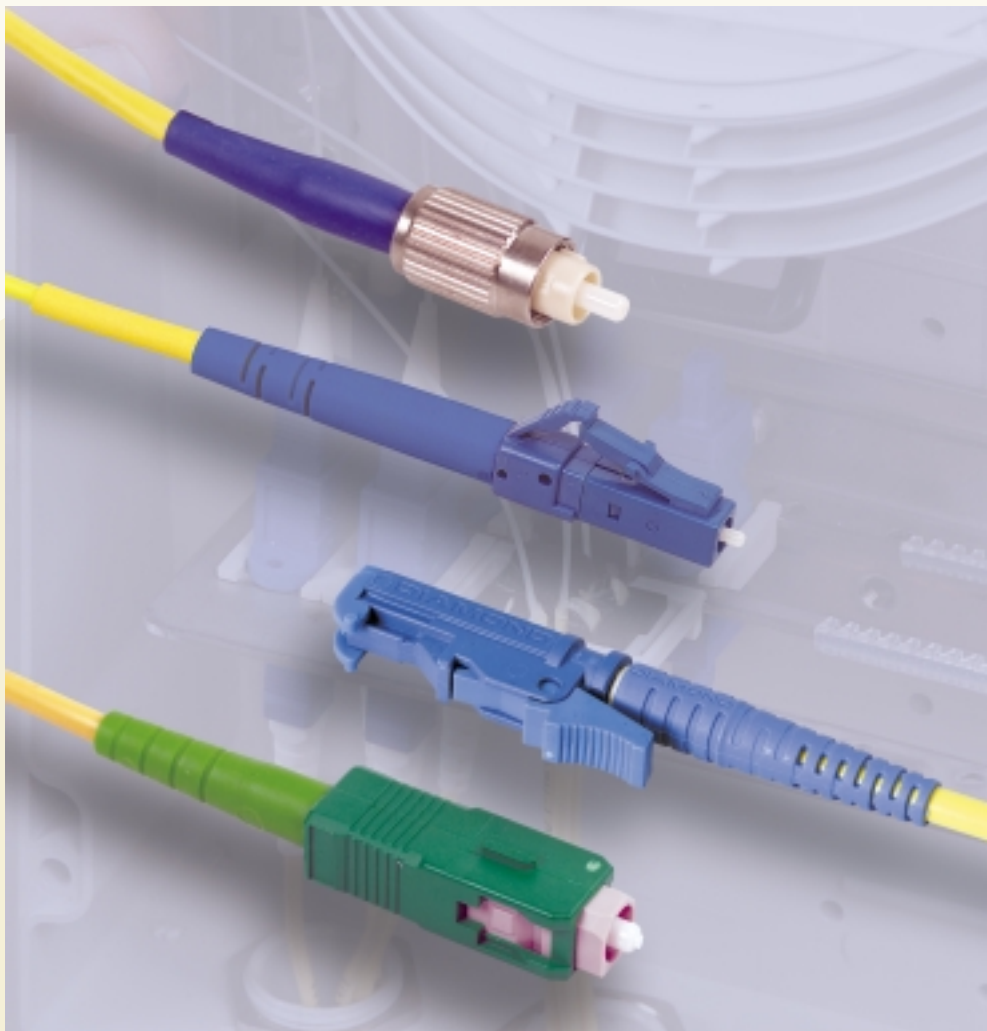
Sznury optyczne z włóknami jednomodowymi są przeznaczone do stosowania w sieciach telekomunikacyjnych, telewizji kablowej, transmisji danych oraz w sieciach rozległych WAN.

Firma Tyco oferuje dwa zakresy sznurów optycznych: jeden ze standardowymi złączami, a drugi ze złączami o niskiej tłumienności, oferujący znacznie lepsze parametry optyczne.

Pigtajle są jednowłóknowymi kablami stacyjnymi, zakończonymi jednostronnie złączem. Są one zazwyczaj używane do zakończenia włókien w pokryciu pierwotnym w urządzeniach optycznych.

Patchcords są jednowłóknowymi kablami stacyjnymi, zakończonymi obustronnie złączami. Są one zazwyczaj używane do krosowania pomiędzy panelami przełączeniowymi poszczególnych pótek przełącznicy lub do przełączania między tymi panelami a urządzeniami optycznymi.

Dla wszystkich typów złączy do włókien jednomodowych, używanych w pigtailach i patchcordach, dostępne są zestawy złożone z adapterów złączy rozłączalnych i ustalaczy do ich montażu w półkach lub szrankach, które to zestawy można zamawiać oddzielnie.



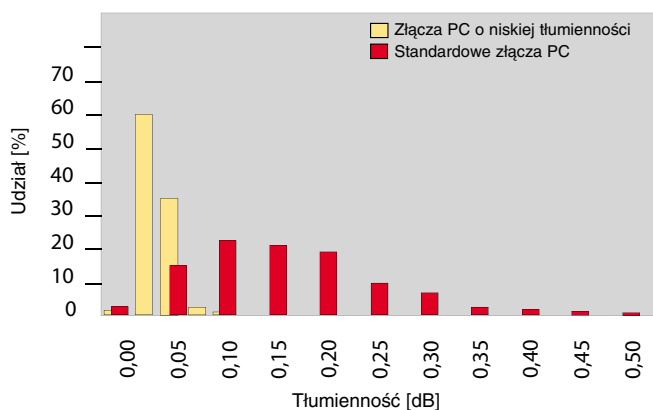
Zespoły Kabli Światłowodowych z Włóknami Jednomodowymi

Zespoły Kabli Światłowodowych z Włóknami Jednomodowymi

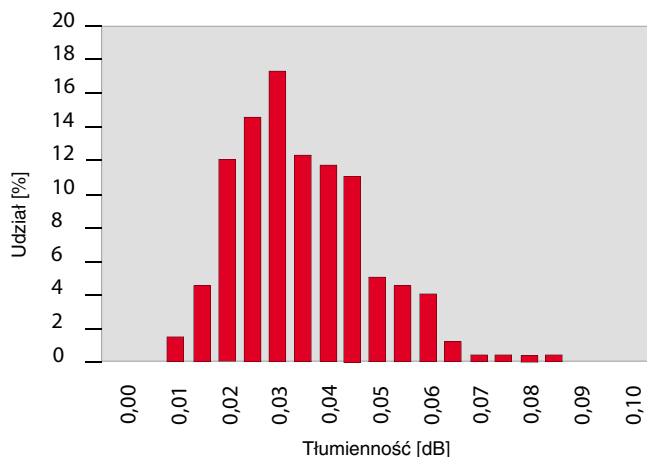
Porównanie parametrów złączy standardowych i złączy o niskiej tłumienności

	Kod złącza w symbolu zamówieniowym (patrz następna strona)	Maks. tłumienność wtrąceniowa względem złącza odniesienia [dB]	Typowa tłumienność wtrąceniowa dla losowego połączenia złączy [dB]	Maks. tłumienność wtrąceniowa dla losowego połączenia złączy [dB] 97%	Maks. tłumienność wtrąceniowa dla losowego połączenia złączy [dB] 100%
Złącza standardowe	S1, S2, S3, F1, F2, ...	0,3	0,2	0,5	0,7
Złącza o niskiej tłumienności	S6, S7, S8, F6, F7	Nie dotyczy	0,08	0,10	0,15
E2000 0,1 dB centrowane	E8	0,10	0,08	0,10	0,15
E2000 strojone	E9	0,25	0,15	0,4	0,5

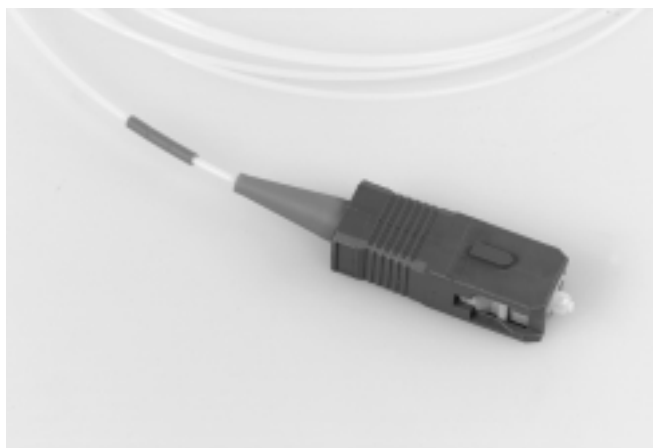
Wykres słupkowy, pokazujący rozkład strat wtrąceniowych złączy standardowych i złączy o niskiej tłumienności (skala makro)



Wykres słupkowy, pokazujący rozkład strat wtrąceniowych złączy o niskiej tłumienności (skala mikro)



Odróżnianie złączy standardowych i złączy o niskiej tłumienności



Złącza o niskiej tłumienności do oznaczania typów stosują ten sam kod kolorów złączy i odgiętek. Dla złączy typu FC i SC o niskiej tłumienności, za odgiętką złącza umieszczono dodatkowo czerwony znacznik, co pozwala odróżnić je od złącza standardowego.

Zespoły Kabli Światłowodowych z Włóknami Jednomodowymi

Informacje dotyczące zamawiania pigtajli i patchcordów z włóknami jednomodowymi

OC **X** - **X** - **XX** - **XX** **X** **XXXX** - **XX**

Typ jednowłóknowego sznura optycznego

P Pigtajl
J Patchcord

Metoda centrowania ferruli złącza

T Strojona SC, FC, LC, DIN, MU, E2000 (E9)
U Nie strojona ST
C Centrowana E2000 (E8)

Typ złącza na końcu 1

Min. tłum odbic.	Typ złącza standardowego						
	SC	FC	E2000	LC	DIN	ST	MU
45 dB (PC)	S0	F0			D0	T0	
50 dB (UPC)	S1	F1		L1			U1
60 dB (APC 8°)	S2	F2	E9	L2			
60 dB (APC 9°)	S3						
Typ złącza o niskiej tłumienności							
Min. tłum odbic.	SC	FC	E2000				
50 dB (UPC)	S6	F6					
60 dB (APC 8°)	S7	F7	E8				
60 dB (APC 9°)	S8						

Długość sznura

01, 02, ... 10, 11, ... do wyrażenia długości sznura należy zawsze używać 2 cyfr

Jednostka długości sznura

M Metr
D Decymetr (jedynie dla patchcordów)

Typ kabla

Włókno jednomodowe (9/125 μm), zgodne z ITU-T G652

	Średnica	Powłoka zewnętrzna*	Pokrycie wtórne włókna
ASCA	2,4 mm	LSZH	półściśle
ATCB	2,4 mm	PVC	ściśle
ASIA**	1,7 (± 0,1) mm	LSZH	półściśle
ATIB**	1,7 (± 0,1) mm	PVC	ściśle
ASEN	900 μm	brak	półściśle
ASEE	900 μm + 0,55 m tuby FOPT	brak	półściśle

* Zawiera aramidowe włókna wzmacniające

** Jedynie dla złączy małowymiarowych SFF

Typ złącza na końcu 2

Te same opcje jak dla "Typ złącza na końcu 1".
W przypadku pigtajli należy wybrać XX.

Uwagi:

- Właściwości złączy: PC – kontakt fizyczny (physical contact); UPC – mocno polerowany kontakt fizyczny (ultra polished physical contact); APC – polerowany kątowno kontakt fizyczny (angled polished physical contact).
- W przypadku patchcordu hybrydowego ze złączami o różnej metodzie centrowania ferruli złącza, w części symbolu zamówieniowego „Metoda centrowania ferruli złącza” oznaczenie **C** ma preferencje kolejno w stosunku do oznaczeń **T** i **U**.
- W przypadku patchcordu hybrydowego, typy złączy powinny zostać ułożone w kolejności alfabetycznej.

Zespoły Kabli Światłowodowych z Włóknami Jednomodowymi

Informacje dotyczące zamawiania jednomodowych adapterów złączy z ustalaczami

Symbol zamówieniowy	Ilość	Typ adaptera złącza
OC-ADK-S1-S1-NNCS	1 szt.	SC/(U)PC
OC-ADK-S2-S2-NNCS	1 szt.	SC/APC
OC-ADK-S6-S6-NNCS	1 szt.	SC/(U)PC o niskiej tłumienności
OC-ADK-S7-S7-NNCS	1 szt.	SC/APC o niskiej tłumienności
OC-ADK-F1-F1-NNCS	1 szt.	FC/(U)PC
OC-ADK-F2-F2-NNCS	1 szt.	FC/APC
OC-ADK-F6-F6-NNCS	1 szt.	FC/(U)PC o niskiej tłumienności
OC-ADK-F7-F7-NNCS	1 szt.	FC/APC o niskiej tłumienności
OC-ADK-E9-E9-NNCS	1 szt.	E2000/APC (złącze strojone)
OC-ADK-E8-E8-NNCS	1 szt.	E2000/APC o niskiej tłumienności (złącze centrowane)
OC-ADK-L1-L1-NNCD	1 szt.	LC/(U)PC duplex
OC-ADK-L2-L2-NNCD	1 szt.	LC/APC duplex
OC-ADK-D1-D1-NNCS	1 szt.	DIN/PC
OC-ADK-T1-T1-NNCS	1 szt.	ST/PC
OC-ADK-U1-U1-NNCD	1 szt.	MU/(U)PC duplex

Uwagi

- Zaleca się zamawianie adąż terów złączy w wielokrotności 4 sztuk.
- W przypadku zamawiania adapterów złączy bez ustalaczy, litery ADK w symbolu zamówieniowym należy zastąpić literami ADP
- Aby zamówić adaptery w opakowaniu zbiorczym (24 sztuki), na końcu symbolu zamówieniowego należy dodać końcówkę „-24”.

Tyco jest znakiem handlowym.

Pokazane tu w celach ilustracyjnych informacje, rysunki i schematy są według nas wiarygodne. Jednakże firma Tyco Electronics nie gwarantuje ich dokładności i kompletności oraz nie bierze na siebie odpowiedzialności związanej z ich użyciem. Zobowiązania firmy Tyco Electronics mogą być jedynie takie, jakie zostały wyspecyfikowane w "Standard Terms and Conditions of Sale" firmy Tyco Electronics dla niniejszego wyrobu i w żadnym przypadku firma Tyco Electronics nie będzie odpowiedzialna za jakiegokolwiek przypadkowe, bezpośrednie lub wynikowe uszkodzenia powstałe w następstwie sprzedaży, odsprzedaży, użycia lub nieprawidłowego użycia tego wyrobu. Użytkownicy wyrobów firmy Tyco Electronics powinni sami dokonać oszacowania w celu określenia przydatności każdego takiego wyrobu do konkretnego zastosowania.

Tyco Electronics Raychem NV

Dział Telekomunikacji
Diestsesteenweg 692
3010 Kessel-Lo, Belgium
Tel.: 32-16-351 011
Fax: 32-16-351 697
www.tycoelectronics.com
www.telecomosp.com

Raychem Polska Sp. z o.o.

Ul. Postępu 2
02-676 Warszawa
Tel.: 48-22- 45 76 750
Fax: 48-22- 45 76 760
dsitarz@tycoelectronics.com
www.telecomosp.pl