

Dwużyłowe przewody łączeniowo - pomiarowe

TELECOM OUTSIDE PLANT

Rodzina wyrobów QDF (łączówki szczelinowe, cylindryczne do przełącznic) to niezawodny, szybki i prosty w użyciu system rozprowadzania okablowania.

Dostępny jest szeroki asortyment przewodów łączeniowych i pomiarowych.

Dwużyłowy przewód do pomiarów równoległych służy do podłączania się bez rozłączania obwodu do łączy dwużyłowych w celu dokonywania biernych pomiarów (monitoringu) łączy, przewód łączeniowy umożliwia równoległe połączenie łączy dwużyłowych. Przewody obydwu rodzajów mogą być używane do łączówek końcowych QDF-E i QDF-I.

Wtyczka zakańczająca przewód jest z jednej strony biała, a z drugiej czarna, dzięki czemu przy podłączaniu jej do łączówki QDF można zachować właściwą polaryzację.

Ponieważ wtyczkę włącza się w styki szczelinowo - cylindryczne, przewody te mogą być użytkowane równocześnie z innym wyposażeniem dodatkowym łączówek QDF-E, w tym z modułami ochronników i wtyczkami izolującymi i blokującymi.



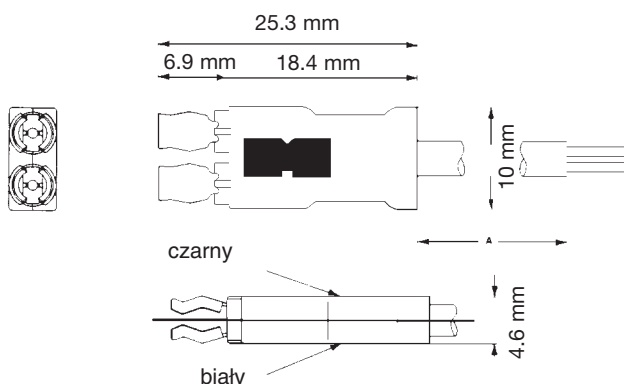
Q D F - 2 T

QDF-2T

Widok wtyczki



Wymiary



Specyfikacje

Materiały

Obudowa

Tworzywo termoplastyczne klasy UL 94 o klasie palności V0 (samogasnące)

Parametry elektryczne

Rezystancja izolacji

> 1000 MΩ przy 500 V pr. st.

Odporność dielektryczna izolacji

1000 V pr. zm.

Maksymalna zmiana rezystancji styku

ΔR, 30 mΩ na styk

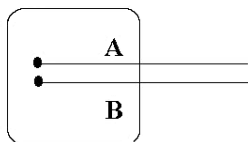
Trwałość

co najmniej 1000 cykli włączenia i wyłączenia,

Zamawianie

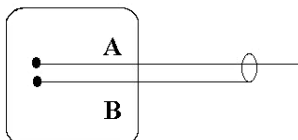
QDF-2T1-X (X = długość przewodu w metrach) przewód z wtyczką na jednym końcu

Nazwa wyrobu	Numer PCN
QDF-2T1-1	983794-000
QDF-2T1-2	054326-000
QDF-2T1-4	493394-000
QDF-2T1-5	491930-000



QDF-2TP-X (X = długość przewodu w metrach) przewód zakończony z jednej strony wtyczką pomiarową, z drugiej wtykiem koncentrycznym

Nazwa wyrobu	Numer PCN
QDF-2TP-2	194102-000
QDF-2TP-5	415478-000



QDF-2T2-X (X = długość przewodu w metrach) przewód łączeniowy

Nazwa wyrobu	Numer PCN
QDF-2T2-2	757460-000
QDF-2T2-4	652992-000



Informacje o dostępności konfiguracji innych, niż pokazane powyżej można uzyskać od przedstawiciela handlowego firmy Tyco Electronics.

Tyco, Raychem i QDF są znakami handlowymi Tyco International.

Pokazane tu w celach ilustracyjnych informacje, rysunki i schematy są według nas wiarygodne. Jednakże firma Tyco Electronics nie gwarantuje ich dokładności i kompletności oraz nie bierze na siebie odpowiedzialności związanej z ich użyciem. Zobowiązania firmy Tyco Electronics mogą być jedynie takie, jakie zostały wyspecyfikowane w »Standard Terms and Conditions of Sale« firmy Tyco Electronics dla niniejszego wyrobu i w żadnym przypadku firma Tyco Electronics nie będzie odpowiedzialna za jakiegokolwiek przypadkowe, bezpośrednie lub wynikowe uszkodzenia powstałe w następstwie sprzedaży, odsprzedaży, użycia lub nieprawidłowego użycia tego wyrobu. Użytkownicy wyrobów firmy Tyco Electronics powinni sami dokonać oszacowania w celu określenia przydatności każdego takiego wyrobu do konkretnego zastosowania.

Tyco Electronics Raychem NV

Telecom Outside Plant
Diestsesteenweg 692
3010 Kessel-Lo, Belgium
Tel.: 32-16-351 011
Fax: 32-16-351 697
www.tycoelectronics.com

Raychem Polska Sp. z o.o.

Ul. Postępu 2
02-676 Warszawa
Tel.: 48-22- 549 07 20
Fax: 48-22- 549 07 21
knowinsk@tycoelectronics.com