

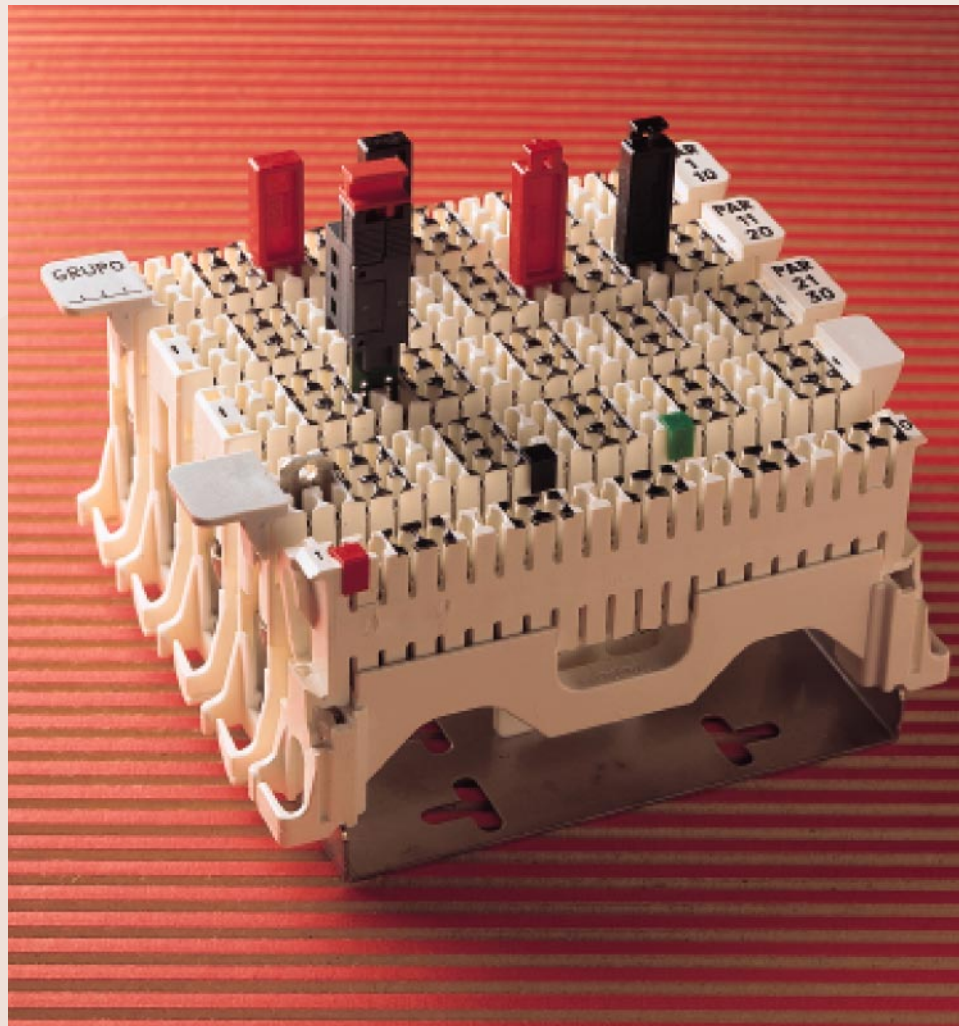
## Wyposażenie dodatkowe

### TELECOM OUTSIDE PLANT

Rodzina wyrobów QDF (łączówki szczelinowe, cylindryczne) to niezawodny, szybki i prosty w użyciu system rozprowadzania okablowania.

Dostępny jest szeroki asortyment wyposażenia dodatkowego ułatwiającego pracę z okablowaniem:

- różnorodne oznaczniki, zarówno pojedynczych połączeń, jak i całych łączówek,
- wtyczki izolujące indywidualne połączenia,
- wtyczki blokujące dostęp do wybranych łączów,
- wtyczki uziemiające.



Q  
D  
F

# QDF



## Wtyczka izolująca

Wykonana z plastyku kształtka, która po włożeniu w gniazdo pomiarowe łączówki QDF-E rozwiera łącze. Może być stosowana do przełączy awaryjnych i przekablowań instalacji abonenckich.



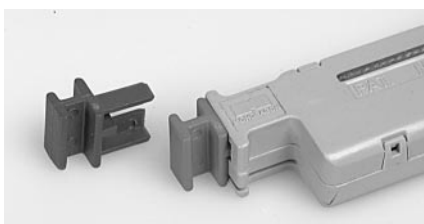
## Wtyczka blokująca

Wykonana z plastyku kształtka, która po włożeniu w gniazdo pomiarowe łączówki QDF-E uniemożliwia przypadkowe włożenie do niego wtyczek pomiarowych lub izolujących. Może być używana do oznaczania specjalnych łączy i zabezpieczania wybranych łączy przed przypadkowym rozwarciem.



## Wtyczka oznacznikowa

Jest to plastikowa nakładka, którą wsuwa się w szczelinę unieruchamiającą przewód w łączówce w celu oznaczenia łączy specjalnych. Może być używana w łączówkach QDF-E i QDF-I.



## Oznacznik ochronnika

Jest to plastikowa nakładka wsuwana w górną część modułu ochronnika w celu oznaczenia łączy specjalnych.



## Znaczniki boczne

Są to plastikowe wypraski mocowane do boków łączówek QDF-E w celu oznaczenia łączy. Dostępne są w dwóch szerokościach:

- znaczniki wąskie z zasady stosuje się do oznaczania pojedynczych łączówek,
- znaczniki szerokie stosuje się do oznaczania zespołów łączówkowych.

Na przedniej części znacznika można pisać bezpośrednio lub naklejać etykiety. Dostępne są również znaczniki opisane fabrycznie.



## Wtyczka uziemiająca

Wtyczka uziemiająca wykonana jest z metalu. Włożenie jej w gniazdo pomiarowe łączówki QDF-E powoduje uziemienie jednej pary zarówno od strony stacyjnej jak i liniowej. Wtyczkę uziemiającą łatwo wyjmuje się przy użyciu haczyka będącego częścią udarowego narzędzia montażowego QDF.

## Zamawianie

Opis	Ilość w opakowaniu	Numer katalogowy	Numer PCN
Wtyczka izolująca, czarna	100	QDF-1BBL	168195-000
Wtyczka izolująca, czerwona	100	QDF-BR	602332-000
Wtyczka blokująca, czarna	100	QDF-DB	153332-000
Wtyczka blokująca, czerwona	100	QDF-DR	542334-000
Wtyczka oznacznikowa, czarna	100	QDF-MB	027378-000
Wtyczka oznacznikowa, czerwona	100	QDF-MR	605752-000
Wtyczka oznacznikowa, zielona	100	QDF-MG	904574-000
Oznacznik ochronnika, czarny	100	QDF-PMB	021240-000
Oznacznik ochronnika, czerwony	100	QDF-PMR	570212-000
Oznacznik ochronnika, zielony	100	QDF-PMG	445428-000
Znaczniki boczne od łączówek, wąskie, białe	100	QDF-EDW	479334-000
Znaczniki boczne do łączówek, szerokie, szare	100	QDF-EDW-G	260868-000
Wtyczka uziemiająca	10	QDF-EP	572276-000

Tyco, Raychem i QDF są znakami handlowymi Tyco International.

Pokazane tu w celach ilustracyjnych informacje, rysunki i schematy są według nas wiarygodne. Jednakże firma Tyco Electronics nie gwarantuje ich dokładności i kompletności oraz nie bierze na siebie odpowiedzialności związanej z ich użyciem. Zobowiązania firmy Tyco Electronics mogą być jedynie takie, jakie zostały wyspecyfikowane w „Standard Terms and Conditions of Sale” firmy Tyco Electronics dla niniejszego wyrobu i w żadnym przypadku firma Tyco Electronics nie będzie odpowiedzialna za jakiegokolwiek przypadkowe, bezpośrednie lub wynikowe uszkodzenia powstałe w następstwie sprzedaży, odsprzedaży, użycia lub nieprawidłowego użycia tego wyrobu. Użytkownicy wyrobów firmy Tyco Electronics powinni sami dokonać oszacowania w celu określenia przydatności każdego takiego wyrobu do konkretnego zastosowania.

## Tyco Electronics Raychem NV

### Telecom Outside Plant

Diestsesteenweg 692  
3010 Kessel-Lo, Belgium  
Tel.: 32-16-351 011  
Fax: 32-16-351 697  
www.tycoelectronics.com

## Raychem Polska Sp. z o.o.

Ul. Postępu 2  
02-676 Warszawa  
Tel.: 48-22- 549 07 20  
Fax: 48-22- 549 07 21  
knowinsk@tycoelectronics.com